



VIVIENDAS POPULARES ECOLÓGICAS AUTOCONSTRUIDAS CON TARIMAS DE MADERA Y OTROS MATERIALES RECICLABLES.

EN EL MUNDO DE HOY TAN DENSAMENTE POBLADO Y TREMENDAMENTE CONTAMINADO, LA PRESERVACION DEL MEDIO AMBIENTE ES FUNDAMENTAL PARA NUESTRO FUTURO.

UNO DE LOS MAYORES PROBLEMAS QUE PRESENTA NUESTRA SOCIEDAD ES EL DE NO TENER UNA VIVIENDA DIGNA, DE BUENA CALIDAD Y A BAJO COSTO..... POR ESTA RAZON SI RECICLAMOS ALGUNOS MATERIALES COMO LAS TARIMAS DE REHUSO Y DAÑADAS, QUE YA NO LES SIRVEN A LOS INDUSTRIALES Y OTROS MATERIALES, PODRIAMOS AUTOCONSTRUIR NUESTRA VIVIENDA EN POCOS DIAS.

LAS TARIMAS FUERON CREADAS PARA SOPORTAR GRANDES CARGAS POR LO CUAL SON MUY UTILES AL EMPLEARSE COMO ELEMENTOS ESTRUCTURALES Y DE UNA FORMA SENCILLA SU ENSAMBLAJE Y TRANSPORTACION.

LA MADERA DE LAS TARIMAS TIENEN CUALIDADES FISICAS DE AMORTIGUAMIENTO Y ELASTICIDAD, AYUDANDO A ESTO A SOPORTAR EFECTOS SISMICOS ADemás DE SUS CARACTERISTICAS TERMICAS, ACUSTICAS Y AISLANTES.

LAS CASAS DE TARIMAS ESTAN BASADAS EN TECNICAS SIMILARES A LAS QUE SE CONSTRUYEN EN LA UNION AMERICANA, CLARO, PERO EN NUESTRO CASO ESTAMOS TRABAJANDO CON MATERIALES RECICLABLES Y MOSTRANDO QUE SE PUEDEN CONSTRUIR SIN TECNICAS ESPECIALIZADAS.

ESTAS CONSTRUCCIONES SON ECONOMICAS POR QUE NO SE USA ACERO ESTRUCTURAL NI CIMENTACION ESPECIAL, UNICAMENTE SE RELLENA EL TERRENO SEGÚN NIVELES CON UN MATERIAL INERTE (GRAVA, ARENA, TEPETATE O SIMILAR) Y SE UTILIZA CONCRETO POBRE PARA LA CONFORMACION DE LA LOSA DE CIMENTACION, POR LA RAZON DE QUE LA ESTRUCTURA DE MADERA TRANSMITE MUY POCO PESO EN COMPARACION CON OTROS MATERIALES ESTRUCTURALES.

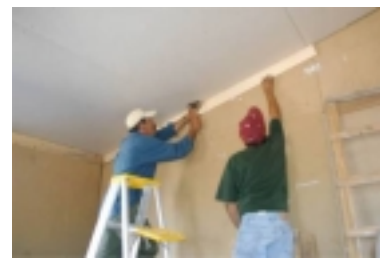


LA ESTRUCTURA DE LAS PAREDES ESTA CONFORMADA CON MARCOS SOPORTE Y TARIMAS UNIDAS SENCILLAMENTE Y SON LAS QUE VAN A FORMAR LAS CARAS, ESTAN ANCLADAS AL PISO CON SOLERAS PARA SU FIJACION Y CON ESTO EVITAR PROBLEMAS CON LOS FUERTES VIENTOS

LAS PAREDES EXTERNAS VAN PROTEGIDAS CON CARTON RECICLADO AISLANTE Y SOBRE ESTA, LA MALLA DE GALLINERO, PARA DESPUES SER ENBRADO CON UNA MEZCLA DE CEMENTO, CAL Y ARENA.. EVITANDO CON ESTO HUMEDADES, ENTRADA DE INSECTOS Y ROEDORES Y POSIBLES INCENDIOS, POR ULTIMO VAN A IR PINTADAS CON UNA MEZCLA DE CAL, UN POCO DE SAL, PENCAS DE NOPAL O SÁBLA..... LA MEZCLA DE LO ANTERIOR FUNCIONA COMO UN SELLADOR DESPUES SE PUEDE RECUBRIR CON CUALQUIER TIPO DE PINTURA ACABADO TEXTURIZADO



COMO LAS TARIMAS SON HUECAS, LA VENTAJA ES DE QUE PODEMOS CORRER LAS LINEAS DE PLOMERIA Y ELECTRICIDAD MUY FACILMENTE.



LOS TECHOS SERAN DE UNA ESTRUCTURA SENCILLA DE MADERA Y SU TAPA A BASE DE LAMINAS GALVANIZADAS, CUYA DURACION SERA DE MUCHOS AÑOS.

LAS PAREDES DEL INTERIOR DE LA CASA SE CERRARAN CON HOJAS DE YESO TABLA ROCA, ENJARRE DE MORTERO, ETC.



OTRA DE LAS ALTERNATIVAS DE ALOJAMIENTO QUE REPRESENTA LA FUNCIONALIDAD DE ESTE TIPO DE CONSTRUCCIÓN, LA PODEMOS SITUAR EN EL BENEFICIO QUE SE OBTIENE AL DESARROLLAR UN ESPACIO EDUCATIVO PARA ESCUELAS UBICADAS TANTO EN COLONIAS RURALES COMO EN COMUNIDADES RURALES, QUE REQUIEREN UNA CONSTRUCCIÓN DIGNA PARA FOMENTAR EL INTERES POR LA EDUCACIÓN EN UN ESPACIO CONFORTABLE PARA LOS ESTUDIANTES. TAMBIEN ESTAS VIVIENDAS SE HAN COMERTIDO EN DISPENSARIOS MEDICOS

LAS CONSTRUCCIONES DE TARIMAS PUEDEN SERVIR EN CASOS DE DESASTRES NATURALES POR LA SENCILLES EN SU APLICACION, ADEMÁS CON LAS MISMAS SE PUEDEN CREAR CABAÑAS EN CENTROS RECREATIVOS COADYUGANDO CON EL ECOTURISMO.

ESTAS CONSTRUCCIONES TRABAJÁNDOSE EN SERIE PODRÍAN GENERAR EMPLEO A LA SOCIEDAD CON NECESIDADES

TAMBIÉN PODEMOS EMPLEAR ESTOS MATERIALES PARA CONSTRUIR A NUESTROS HIJOS SUS CASAS DE JUEGO A ESCALAS MENORES Y POR SUPUESTO SUS PEQUEÑOS MUEBLES, TAMBIÉN SE PUEDEN CREAR CERCOS CON TARIMAS ENJARRADAS, JARDINERAS PRESERVADAS Y OTROS MUCHOS USOS QUE TIENE LA MADERA.

PARA MAYOR DURABILIDAD DE LA CASA SE PRESERVARÁ LA MADERA IMPREGNÁNDOLA CON ACEITE QUEMADO EN LAS PARTES QUE TIENEN CONTACTO CON EL SUELO.



CONCLUSIÓN.- ¡SI RECICLAMOS LA MADERA Y OTROS MATERIALES, TENDREMOS UN MUNDO MÁS LIMPIO Y NUESTRAS FUTURAS GENERACIONES ESTARÁN MÁS EN CONTACTO CON NUESTRA MADRE NATURALEZA

HASTA AHORA SE HAN DEJADO DE CORTAR MÁS DE 600 ÁRBOLES, AL RECICLAR ESTE TIPO DE MATERIALES Y SE HAN HECHO MÁS DE 60 VIVIENDAS CON TODOS LOS SERVICIOS.



RECICLEMOS Y DEMOS VIDA!!! JARDIN ECOLOGICO

LA BASURA CONSTITUYE UN SERIO PROBLEMA PARA LA SALUD PUBLICA Y EL MEDIO AMBIENTE, LA MISMA ES UN MEDIO FAVORABLE PARA LA PROPAGACION Y SUBSISTENCIA DE INSECTOS, MOSCOS/AS Y ROEDORES.

Ing. Mario Alberto Tapia

